

## So nehmen Sie Kontakt mit uns auf

Interdisziplinäre Frühförderstelle (IFF)

Anmeldung im Sekretariat:

Telefon 0711 216-59399

Fax 0711 216-59401

E-Mail: [poststelle.iff@stuttgart.de](mailto:poststelle.iff@stuttgart.de)

[www.stuttgart.de/iff](http://www.stuttgart.de/iff)



Bei telefonischer Anmeldung ist zeitweise ein Anrufbeantworter geschaltet. Bitte hinterlassen Sie Ihren Namen und Ihre Telefonnummer. Wir rufen Sie umgehend zurück.

## Träger der Interdisziplinären Frühförderstelle

- Landeshauptstadt Stuttgart, Gesundheitsamt und Jugendamt
- Körperbehinderten-Verein Stuttgart e. V.

Landeshauptstadt Stuttgart, Gesundheitsamt in Zusammenarbeit mit der Abteilung Kommunikation; Gestaltung: Karin Mutter; Grafik: Uli Schellenberger; Fotos: Gettyimages ©Viktoriiia Hnatiuk (Titel), Gettyimages ©FatCamera (innen); Kartengrundlage: Stadtmessungsamt  
April 2023

Unterstützt durch das Ministerium für Soziales und Integration aus Mitteln, die aus dem baden-württembergischen Staatshaushaltsplan stammen, beschlossen durch den Landtag von Baden-Württemberg. Die Mittel sind dem Wettmittelfonds entnommen.

## So erreichen Sie uns

Interdisziplinäre Frühförderstelle (IFF)

am Gesundheitsamt der Landeshauptstadt Stuttgart

Schloßstraße 91

(zweites Obergeschoss, Zimmer 254, 252)

70176 Stuttgart (West)



- U** Stadtbahn U2, U29, U34 bis Haltestelle Schloss-/Johannesstraße
- Bus** Bus Linie 41 bis Haltestelle Schloss-/Johannesstraße
- Linie 42 bis Haltestelle Schwab-/Bebelstraße
- S** S1 bis S6/S60 bis Haltestelle Feuersee

Parken: Ein Behindertenparkplatz und ein rollstuhlgerechter Zugang sind vorhanden. Am Gesundheitsamt stehen keine Besucherparkplätze zur Verfügung.



# Interdisziplinäre Frühförderstelle IFF

STUTTGART



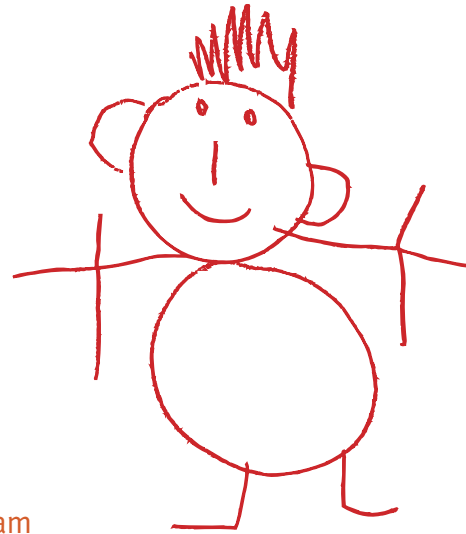
# Interdisziplinäre Frühförderstelle

## Für wen sind wir da?

Die Interdisziplinäre Frühförderstelle (IFF) ist eine Anlaufstelle für Eltern, die sich Sorgen um die Entwicklung ihrer Kinder machen oder deren Kinder Entwicklungsauffälligkeiten oder Behinderungen zeigen. Unser Angebot richtet sich an Kinder ab Geburt bis zum Schuleintritt. Wir bieten ganzheitliche und familienorientierte Diagnostik, Beratung, Unterstützung, Förderung und Therapie.

## Unser Angebot

- Interdisziplinäre Diagnostik und Erfassung der kindlichen Entwicklung, ambulant oder mobil
- Information und Beratung der Eltern
- Therapie und Fördermaßnahmen
- Begleitung und Förderung durch Hausbesuche
- Kindbezogene Beratung für Fachkräfte von Kindertageseinrichtungen
- Vermittlung weiterer Hilfen



## Unser Team

Die Interdisziplinäre Frühförderstelle (IFF) besteht aus Fachkräften folgender Berufsfelder, die übergreifend zusammenarbeiten:

- Ergotherapie
- Heilpädagogik
- Kinderheilkunde
- Logopädie
- Medizinische Fachangestellte
- Physiotherapie
- Psychologie
- Sozialpädagogik

Alle Mitarbeitenden unterliegen der Schweigepflicht.

## Unsere Arbeitsweise

Die Eltern nehmen telefonisch oder per E-Mail Kontakt mit unserem Sekretariat auf. Beim ersten Termin in der IFF klären wir im persönlichen Gespräch mit Eltern und Kind die Vorgeschichte und die aktuelle Fragestellung. Je nach Anliegen und bei Bedarf in Abstimmung mit dem betreuenden Kinderarzt oder der Kinderärztin finden weitere Termine statt; entweder in der IFF, bei der Familie zu Hause oder in der Kindertageseinrichtung. Im gemeinsamen Gespräch mit den Eltern werden individuelle Hilfen und Förderangebote erstellt.

Unsere Leistungen sind kostenlos. Für ergotherapeutische, logopädische und physiotherapeutische Leistungen sind entsprechende Rezepte erforderlich.

