

**Ecke Bebelstraße/
Herderstraße:**
Überschreitung der
Baulinie; nicht
sinnvolle
Baulinienführung im
Innenbereich
**keine planungs-
rechtliche Anpassung**

**Ecke Forststraße/
Rosenbergstraße:**
untergeordnete nicht
Einhaltung geringe
Überschreitung der
Baulinie in
Fritz-Reuter-Str.
**keine planungs-
rechtliche Anpassung**

Ecke Bebel-/ Spittastraße:
keine Ausformulierung
der Ecke, keine
Blockrandbebauung entlang
der Spittastraße
**keine planungs-
rechtliche Anpassung**

Moltkeplatz / Moltkeareal:
keine Randbebauung entlang der Baulinie
an der Forststraße,
Schwabstraße, Bebelstraße und an der
Gutbrodstraße
**planungsrechtliche Anpassung
empfohlen**
Empfehlung:
Sicherung Freiflächen, Erweiterung über
Straßenraum
Baufenster gemäß städtebaulichem
Konzept

**Ecke Gutbrod-/
Bebelstraße
Hasenbergsschule:**
keine
Blockrandbebauung
entlang der Baulinie
Bebelstraße
**planungsrechtliche
Anpassung
zur Sicherung der
Grünfläche (Schulhof)
sinnvoll**

Bebelstraße:
Nichteinhaltung der
Baulinie
**planungsrechtliche
Anpassung
empfohlen**
(Erweiterung
Querschnitt
Straßenraum)

**Ecke
Lindenspürstr.
Grünanlage
Hasenbergstr.**
fehlende Baulinie
zum öffentlichen
Raum
**keine
planungsrechtliche
Anpassung
ggf Erweiterung
B-Plan 2016/06 mit
Baulinie**

**Ecke Johannes
Straße /
Lindenspürstraße:**
Abweichung
Randbebauung
entlang der Baulinie,
**keine planungs-
rechtliche Anpassung**
**Nördlicher
Blockrand
Breitscheidstr.:**
keine Randbebauung
entlang der Baulinie
**keine planungs-
rechtliche Anpassung**

**Schloßstr./
Senefelderstr.:**
Nichteinhaltung der
Baulinie
**planungsrechtliche
Anpassung empfohlen**
(Sicherung des
erweiterten
Straßenraums
evtl. Sicherung
des 2. Reihe Korridors)

**Esso Tankstelle Ecke
Schloßstraße/
Bismarckstraße:**
keine Randbebauung
entlang der Baugrenze,
keine Ausformulierung
der Ecke
**planungsrechtliche
Anpassung empfohlen**

**nördlicher
Blockrand
Ludwigstraße:**
keine Randbebauung
entlang der Baulinie,
große Vorgärten
**planungsrechtliche
Anpassung
empfohlen**

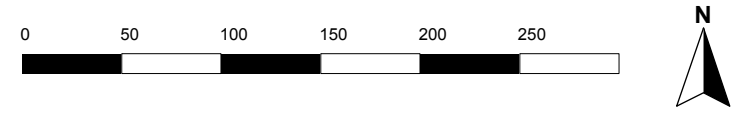
**fehlende Baulinie
entlang der
Grünfläche
(Innenhof
Gesundheitsamt)**
**planungsrechtliche
Anpassung
empfohlen**

**Ecke Vogelsang-/
Arndtstraße:**
keine Blockrandbebauung
entlang der Baulinie, keine
Ausformulierung der
Spitze
**keine
planungsrechtliche
Anpassung**

Kirche St. Elisabeth: keine
Randbebauung entlang der
Baulinie an der
Vogelsangstraße,
am Bismarckplatz und an
der Elisabethenstraße
**keine planungs-
rechtliche Anpassung**

Bismarckplatz:
Überschreitung der
Baugrenze Ecke
Schwabstraße/
Elisabethenstraße
**planungsrechtliche
Anpassung empfohlen**
(nach erkennbaren
Entwicklungsabsichten
im Quartier)

- städtebaulich unbegründete Abweichung vom geltendem Planungsrecht
keine Anpassung des Planungsrechts
- mit aktuellen städtebaulichen Zielen begründbare Abweichung
vom geltendem Planungsrecht
Planungsrechtliche Anpassung empfohlen



Rahmenplan Talgrund -West

Teilrahmenplan Schloß- / Bebelstraße

Untersuchung zum Planrecht
Baulinienprüfung

Stand 23.08.2017