

**nördlicher Blockrand Kornbergstraße II:**  
 Randbebauung  
 Kornbergstraße hält  
 Baulinie nicht ein.  
 keine planungs-  
 rechtliche Anpassung

**südlicher Blockrand Hölderlinstraße:**  
 Keine Randbebauung  
 entlang der Baulinie,  
 Kinderspielplatz,  
 Freiflächen  
 keine planungs-  
 rechtliche Anpassung

**Bereich zw. Falkert-,  
 Kornberg und  
 Hegelstraße:**  
 Keine Randbebauung  
 entlang der Baulinie, keine  
 Ausformulierung der Ecke,  
 Hochpunkt (13geschossig),  
 50er/ 60er Jahre  
 planungsrechtliche  
 Anpassung  
 empfohlen

**Bereich zw. Kornberg-,  
 Trauben-, Falkert- und  
 Hegelstr. :**  
 Keine Blockrandbebauung,  
 entlang der Baulinien, Baugebiet  
 der 50er/ 60er Jahre  
 planungsrechtliche  
 Anpassung  
 empfohlen

**östl. Blockrand Silberburgstr./ nördl.  
 Blockrand Traubensstraße:**  
 mehrere  
 Abweichungen von  
 der Baulinie  
 planungsrechtliche  
 Anpassung  
 empfohlen

**nördlicher Blockrand Kornbergstraße I:**  
 keine Randbebauung  
 entlang der Baulinie an der  
 Kornbergstraße,  
 Lücken werden als  
 Parkplatzfläche genutzt  
 keine planungs-  
 rechtliche Anpassung

**Bereich zw. Trauben-,  
 Lerchen-, Falkert- und  
 Seidenstr. :**  
 Keine Blockrandbebauung,  
 entlang der Baulinien, Baugebiet  
 der 50er/ 60er Jahre  
 planungsrechtliche  
 Anpassung  
 empfohlen

**Blockecken Traubensstraße:**  
 Nicht Einhaltung der  
 Baulinie bei Eckgebäuden  
 keine planungs-  
 rechtliche Anpassung

**Ostseite Schwabstr.  
 zw. Senefelder und  
 Lerchenstraße:**  
 Fehlende  
 Blockrandbebauung  
 platzartige Aufweitung  
 keine planungs-  
 rechtliche Anpassung

**Ecke Lerchenstr./  
 Schwabstr.:**  
 Nicht Einhaltung der  
 Baulinie an den  
 Gebäudeecken  
 keine planungs-  
 rechtliche Anpassung

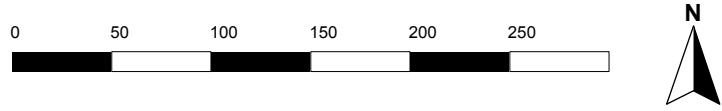
**Ecke  
 Rosenbergplatz:**  
 keine Randbebauung  
 entlang der Baulinie,  
 keine Ausformulierung  
 der Ecke  
 keine planungs-  
 rechtliche Anpassung

**nördlicher  
 Blockrand  
 Diakonissenplatz:**  
 Keine Randbebauung  
 entlang der Baulinie,  
 Bebauung leicht  
 zurückversetzt,  
 Vorgärten  
 keine planungs-  
 rechtliche Anpassung

**Ecke Forststraße/  
 Johannesstr.:**  
 keine Einhaltung der  
 Baulinie durch die  
 Randbebauung  
 Baulinie  
 keine planungs-  
 rechtliche Anpassung

**nördlicher Blockrand  
 Forststraße:**  
 untergeordnete  
 Nichteinhaltung der  
 Baulinie  
 keine planungs-  
 rechtliche  
 Anpassung

- städtebaulich unbegründete Abweichung vom geltendem Planungsrecht  
keine Anpassung des Planungsrechts
- mit aktuellen städtebaulichen Zielen begründbare Abweichung vom geltendem Planungsrecht  
Planungsrechtliche Anpassung empfohlen



Rahmenplan Talgrund -West

# Teilrahmenplan Rosenbergplatz / Hölderlinplatz

Untersuchung zum Planrecht  
 Baulinienprüfung