

KURSAAL
BAD CANNSTATT

Saalpläne



STUTTGART



Leichter planen: Mit dem Kursaal Bad Cannstatt

Tagungen, Kongresse, Vorträge, Seminare, Schulungen, Versammlungen, private und betriebliche Feiern, Konzerte, Lesungen, Ausstellungen – der Kursaal Bad Cannstatt bietet für jede Veranstaltung das passende Raumkonzept. Vier Säle mit unterschiedlichen Bestuhlungsmöglichkeiten prägen den Charme Ihres Events, die umfassende Ausstattung und Servicemodule wie Catering oder Licht-, Ton- und Bühnentechnik erleichtern Ihnen die Planung.

In diesem Saalplan finden Sie Beispiele für die gängigsten Bestuhlungsvarianten sowie eine Übersicht der Ausstattung der vier Veranstaltungsorte im Kursaal. Die Varianten zeigen wie flexibel die Räume an Ihre Veranstaltung angepasst werden können. Alternativen hierzu finden Sie im Internet unter www.stuttgart.de/kursaal, aber natürlich sind auch individuelle Lösungen möglich. Wenn Sie weitere Informationen benötigen oder Fragen zu Preisen oder zur Verfügbarkeit der Säle haben, dann senden Sie uns entweder eine E-Mail an poststelle.kursaal@stuttgart.de oder rufen Sie uns an unter **Telefon 0711 216 88977**.





Großer Kursaal

Daten

Gesamtgröße: 688 Quadratmeter mit Bühne

Der Große Kursaal lässt sich in drei Abschnitte unterteilen, das heißt, es können drei Veranstaltungen parallel stattfinden. Jeder dieser Räume ist über den gemeinsamen Wandelgang mit der Verteilerküche verbunden, in der angerichtete Speisen servierfertig gemacht werden.

Abschnitt 1: 203 Quadratmeter

Abschnitt 2: 145 Quadratmeter

Abschnitt 3: 226 Quadratmeter

Ausstattung

Verteilerküche (97 Quadratmeter)

Foyer (350 Quadratmeter)

Bühne

Künstlergarderobe

Rednerpult

Flügel, Abdunkelung (außer Saal 2)

Leinwand

Beamer

Lichttechnik/Scheinwerfer

Verstärkeranlage mit Mikrofonen

Podeste

Stellwand

Flipchart

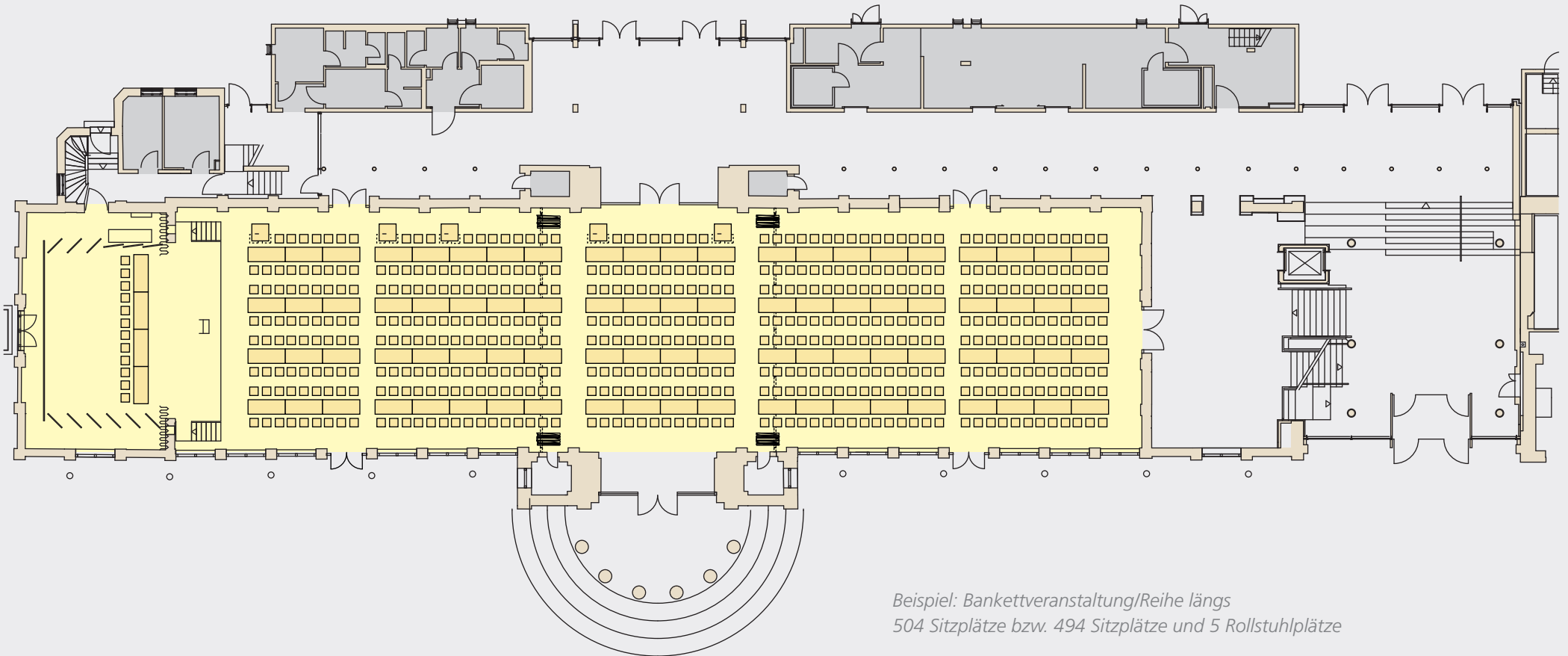
barrierefrei

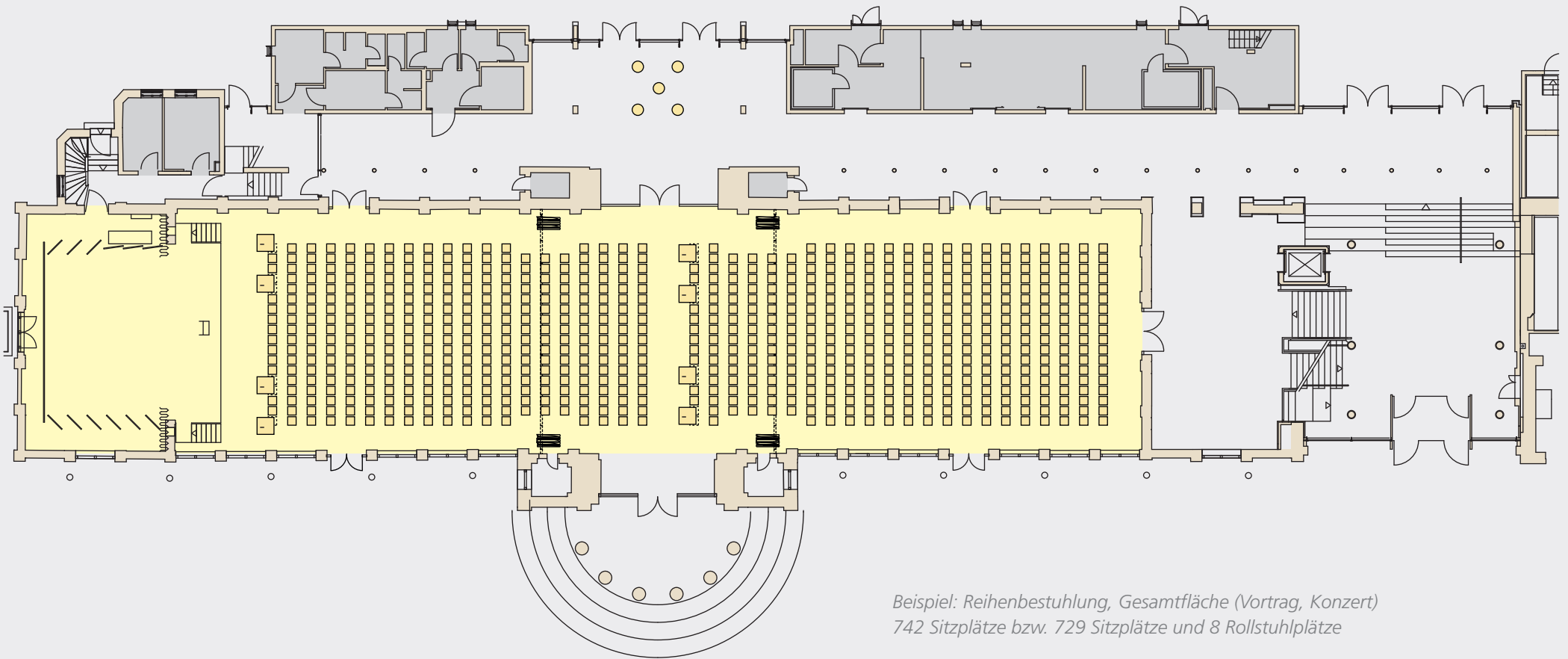


Bis zu 740 Personen finden im Großen Kursaal Platz.

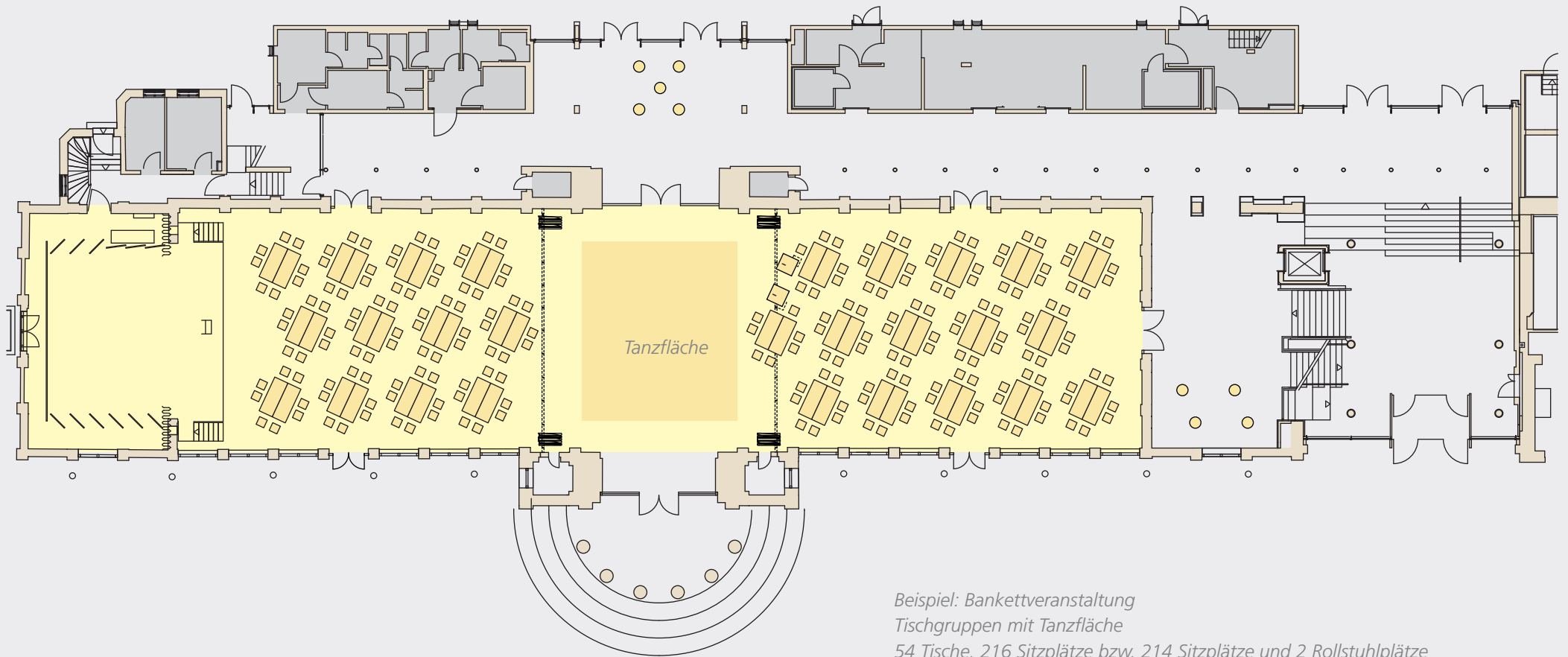
Beispiele Bestuhlungsarten

Großer Kursaal

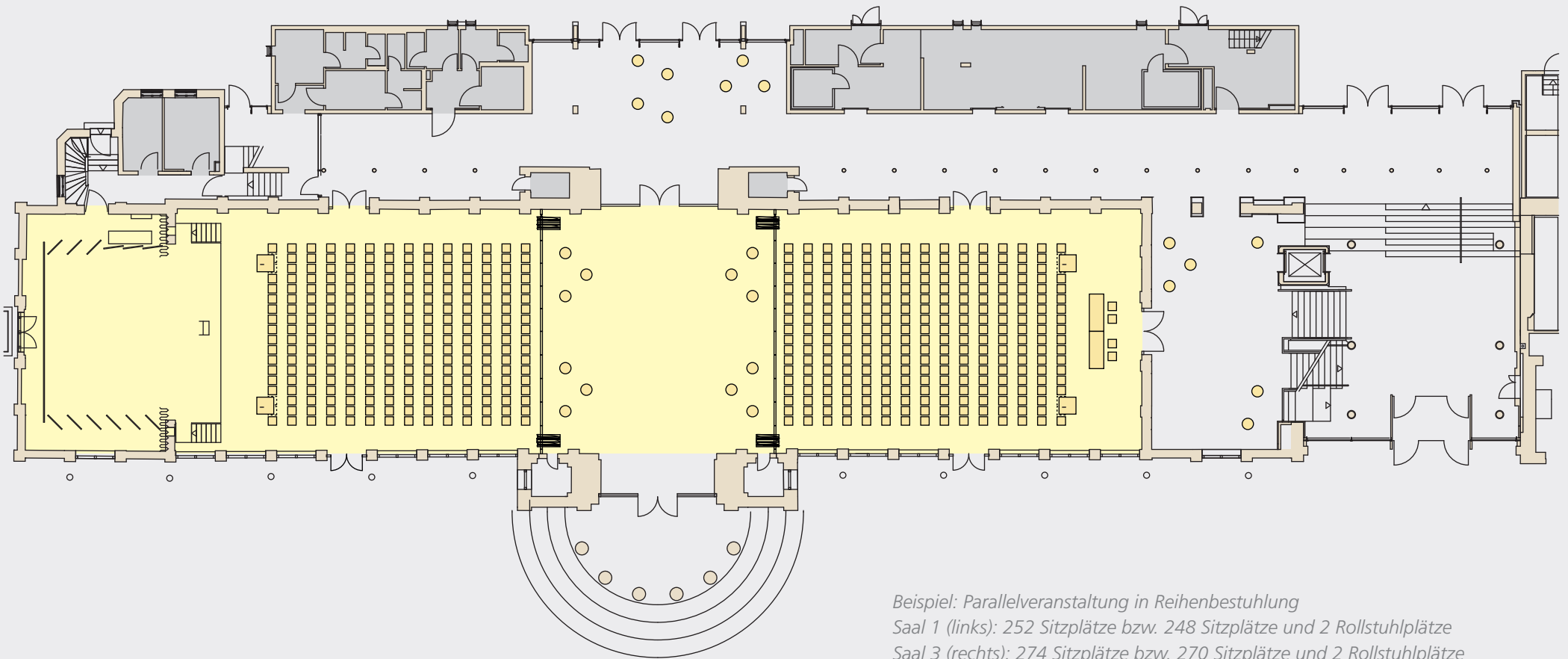




Beispiel: Reihenbestuhlung, Gesamtfläche (Vortrag, Konzert)
742 Sitzplätze bzw. 729 Sitzplätze und 8 Rollstuhlplätze



Beispiel: Bankettveranstaltung
 Tischgruppen mit Tanzfläche
 54 Tische, 216 Sitzplätze bzw. 214 Sitzplätze und 2 Rollstuhlplätze



Beispiel: Parallelveranstaltung in Reihenbestuhlung
 Saal 1 (links): 252 Sitzplätze bzw. 248 Sitzplätze und 2 Rollstuhlplätze
 Saal 3 (rechts): 274 Sitzplätze bzw. 270 Sitzplätze und 2 Rollstuhlplätze
 Saal 2 (Mitte): Pausenzone mit Stehtischen



Kleiner Kursaal

Daten

Gesamtgröße: 380 Quadratmeter mit Bühne

Es sind diverse Vortrags-, Seminar- und Restaurantbestuhlungen möglich.
Einige Beispiele finden Sie auf den Folgeseiten.

Ausstattung

Verteilerküche

Foyer

Bühne

Künstlergarderobe

Rednerpult

Flügel

Leinwand

Beamer

Lichttechnik/Scheinwerfer

Verstärkeranlage mit Mikrofonen

Podeste

Stellwand

Flipchart

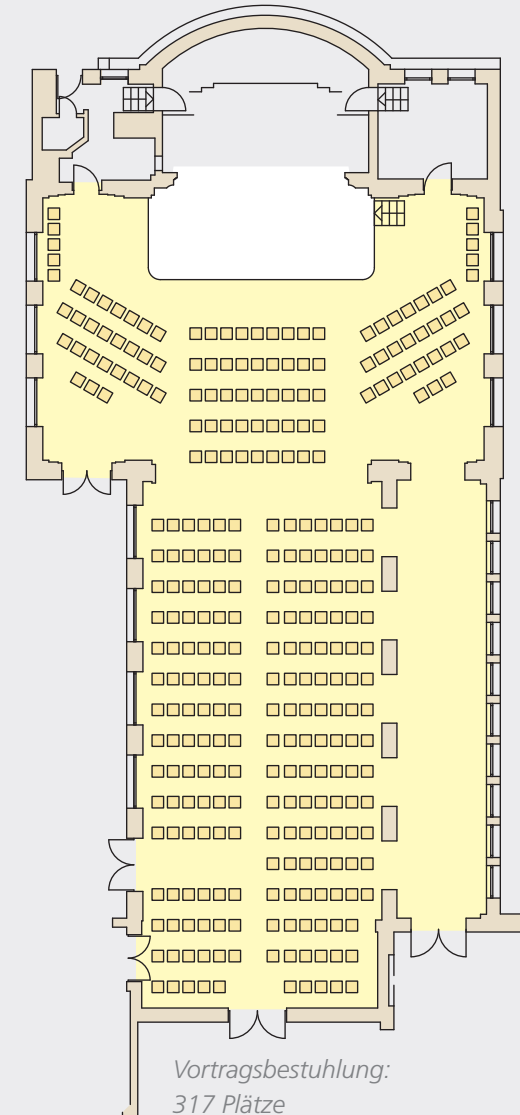
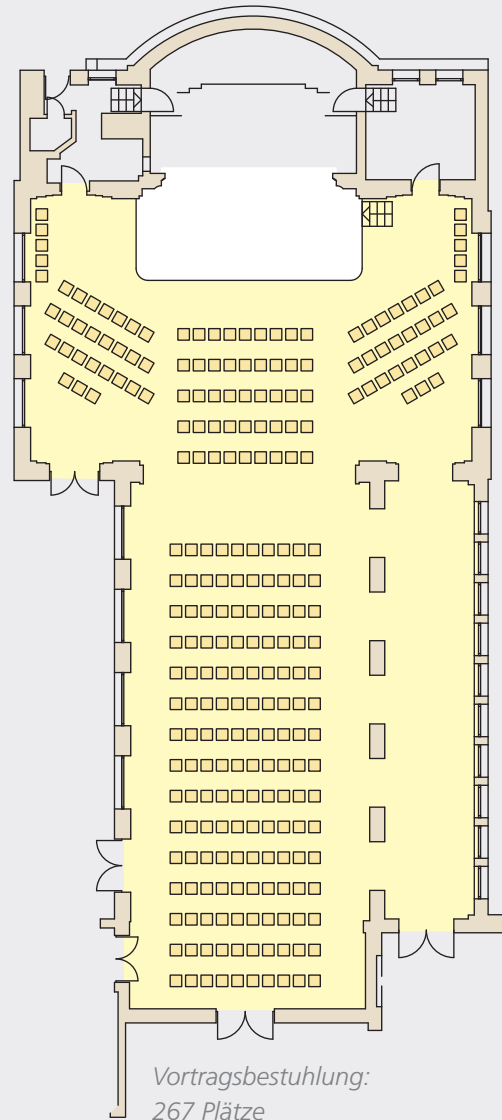
barrierefrei

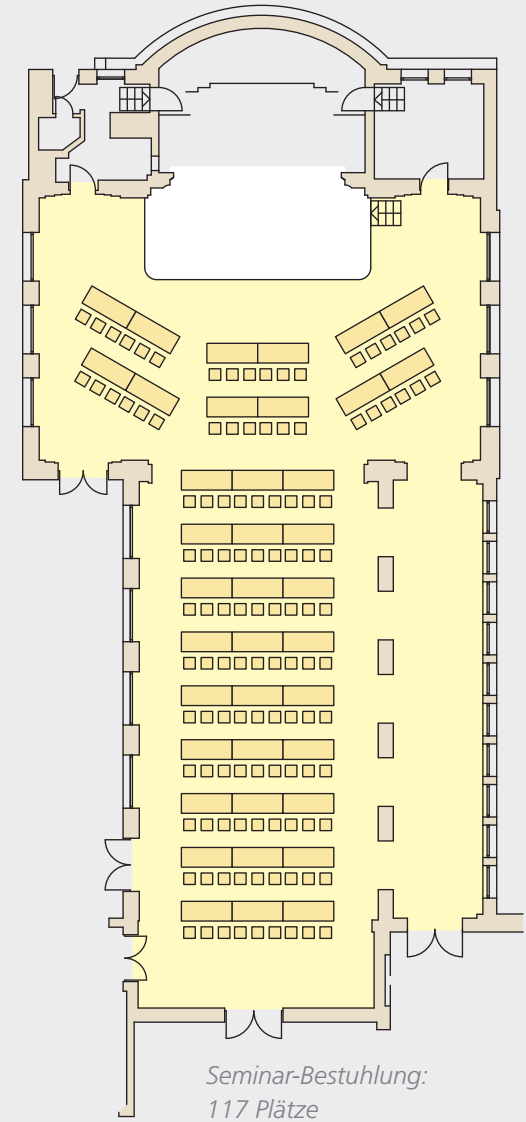
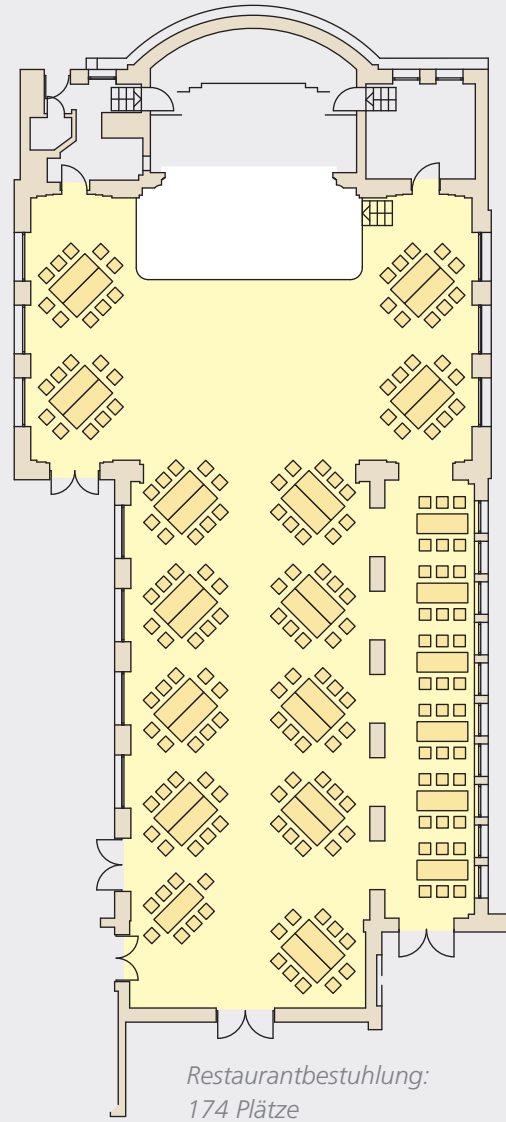
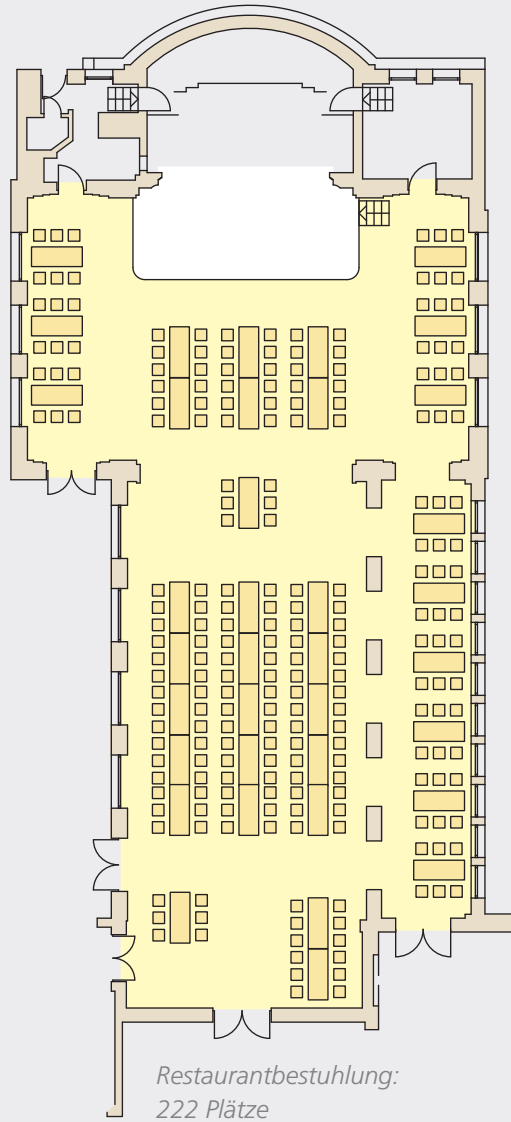
Gedekte Farben und warmes Licht schaffen im Kleinen Kursaal eine behagliche Atmosphäre.



Beispiele Bestuhlungsarten

Kleiner Kursaal







Notausstieg

EXIT

Thouret-Saal

Daten

Gesamtgröße: 90 Quadratmeter

Der Thouret-Saal lässt sich mittig teilen. Demnach können zwei Veranstaltungen zeitgleich stattfinden. Es sind diverse Seminar- und Restaurantbestuhlungen mit maximal 80 Sitzplätzen möglich. Einige Beispiele finden Sie auf den Folgeseiten.

Ausstattung

Rednerpult

Klavier, Abdunkelung

Leinwand

Beamer

Podeste

Stellwand

Flipchart

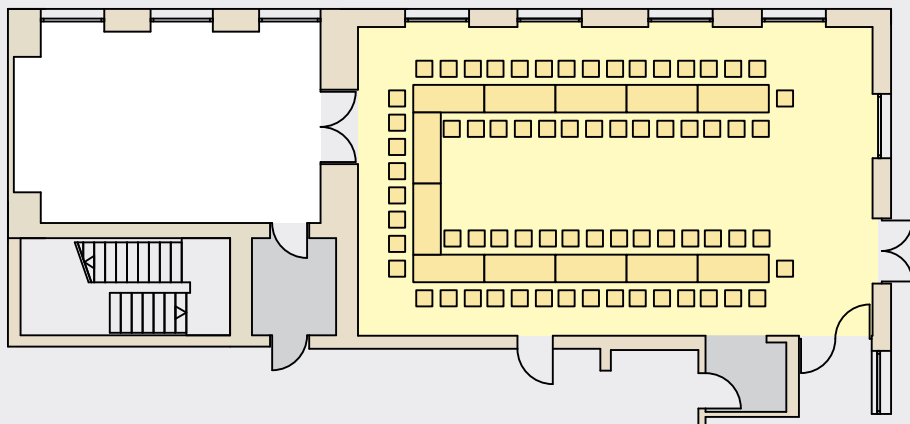
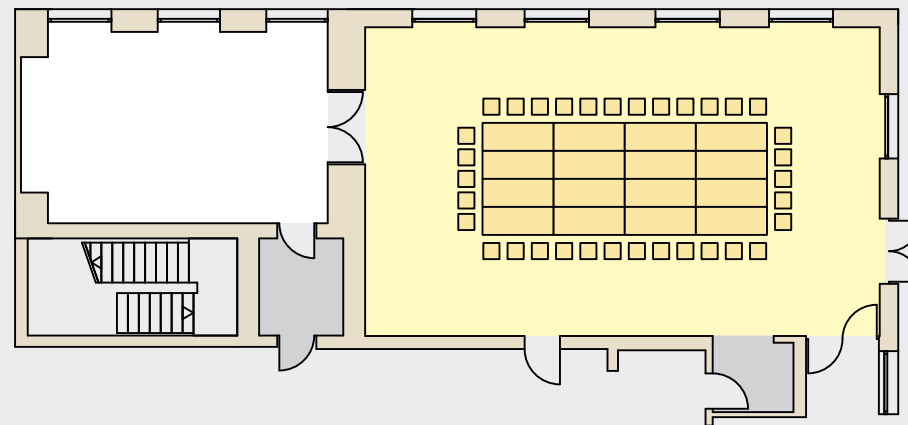
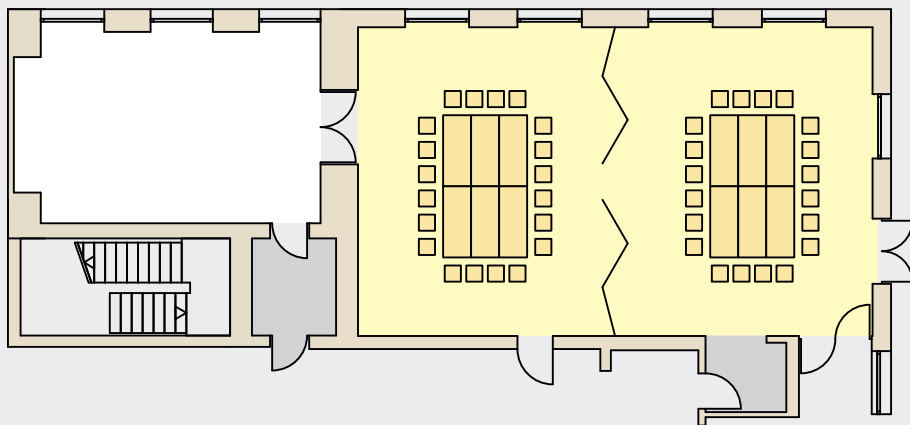
barrierefrei



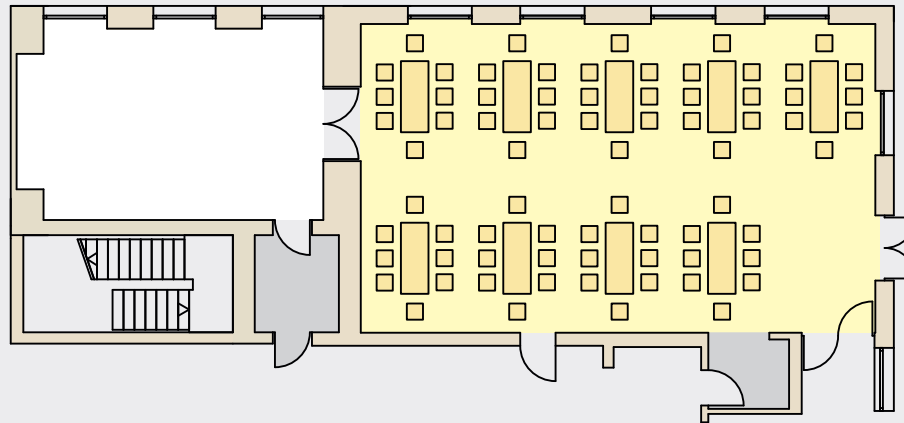
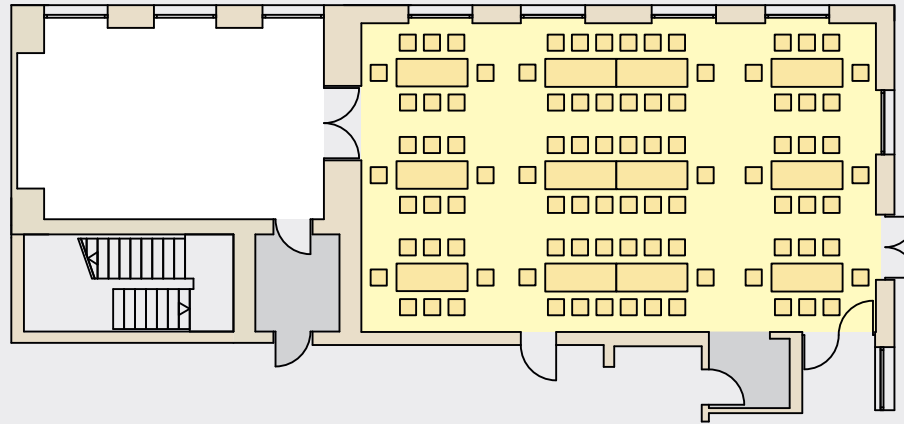
Thouret-Saal: vielseitig in der Nutzung.

Beispiele Bestuhlungsarten

Thouret-Saal



*Dies sind nur drei Beispiele für Seminarbestuhlungen im Thouret-Saal.
Weitere Möglichkeiten präsentieren wir Ihnen gern auf Anfrage.*



Dies sind nur zwei Beispiele für Restaurantbestuhlungen im Thouret-Saal. Weitere Möglichkeiten präsentieren wir Ihnen gern auf Anfrage.



Daimlerzimmer

Daten

Gesamtgröße: 35 Quadratmeter

Im Daimlerzimmer finden bis zu 35 Personen Platz. Es kann als Ergänzung zum Thouret-Saal hinzugebucht werden. Es ist Seminar- und Restaurantbestuhlung möglich. Beispiele hierzu finden Sie auf den Folgeseiten.

Ausstattung

Rednerpult

Klavier, Abdunkelung

Leinwand

Beamer

Podeste

Stellwand

Flipchart

barrierefrei

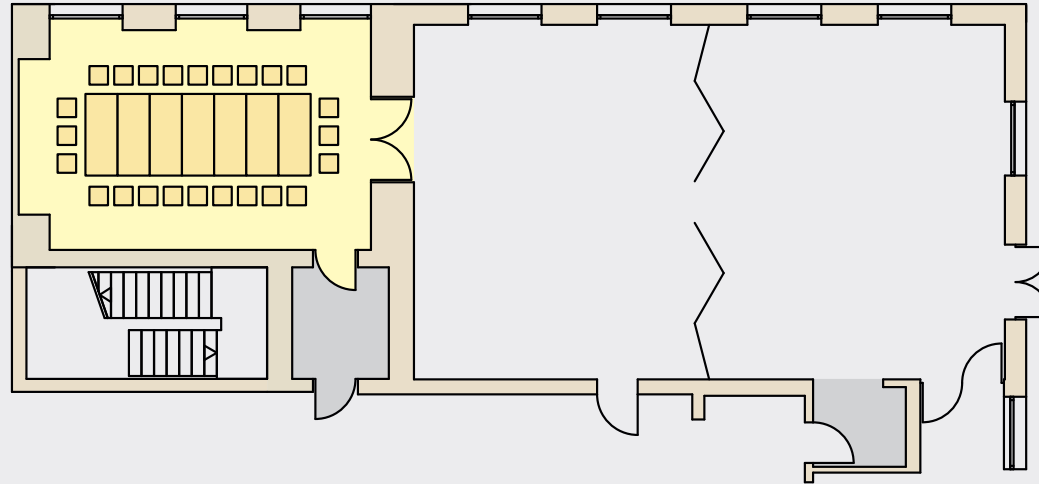
Das Daimlerzimmer bietet ein gemütliches Ambiente.



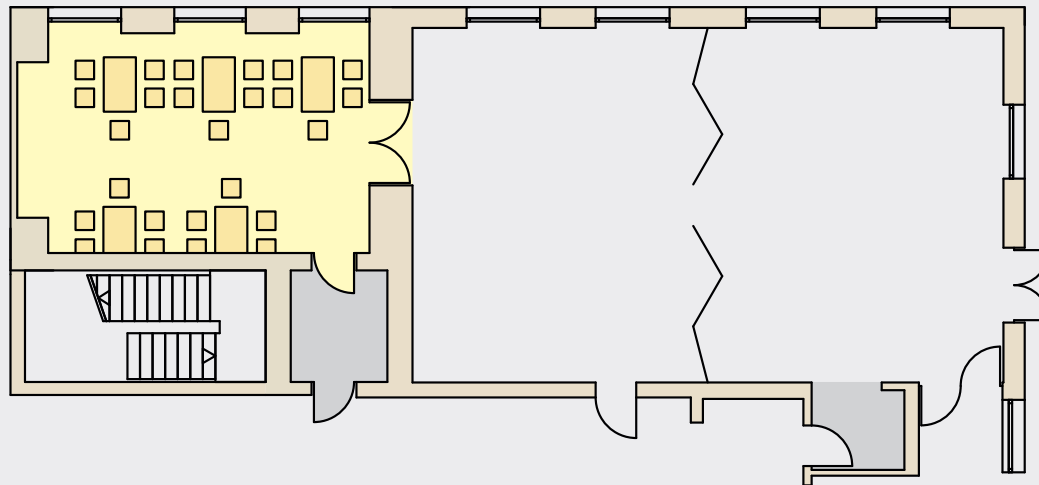
Beispiele Bestuhlungsarten

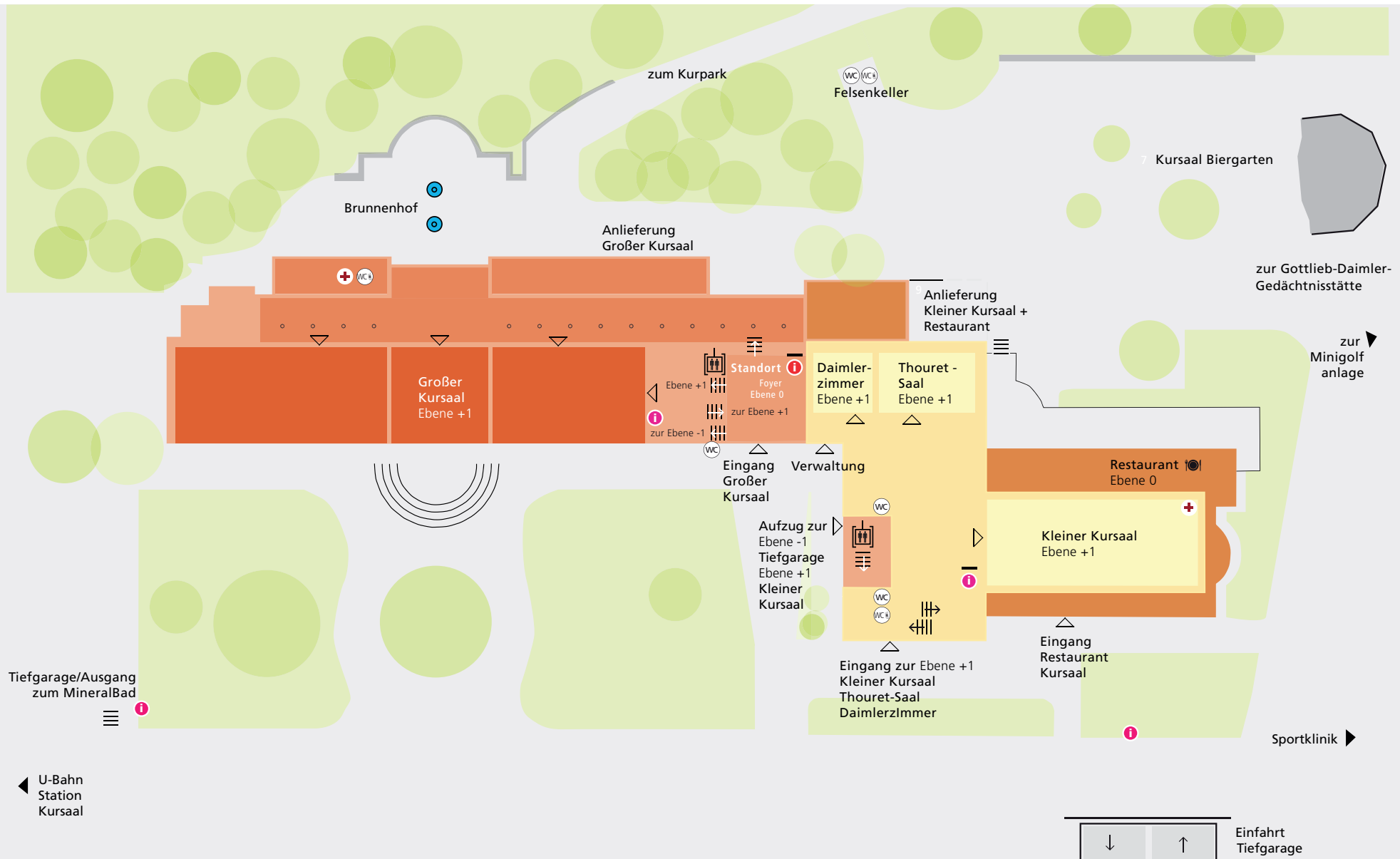
Daimlerzimmer

Seminarbestuhlung



Restaurantbestuhlung





Kontakt



Landeshauptstadt Stuttgart
Bezirksamt Bad Cannstatt
Kursaal Bad Cannstatt
Königsplatz 1
70372 Stuttgart
Telefon 0711 216 88977
Fax 0711 216 88976
E-Mail: poststelle.kursaal@stuttgart.de
www.stuttgart.de/kursaal



Impressum

Herausgeberin: Landeshauptstadt Stuttgart,
Bezirksamt Bad Cannstatt in Verbindung mit der Abteilung Kommunikation
Text und Redaktion: Olaf Nägele
Gestaltung: Uli Schellenberger
Fotos: Thomas Kraut (Titel Mitte, Rücktitel Mitte und rechts),
Thomas Zörlein (Titel rechts, Seite 8, Seite 12, Seite 16, Rücktitel links),
Christian Kandzia (Titel links, Seite 2)
Pläne und Zeichnungen: Architektengruppe Eckert, Manthos, Tagwerker (Seiten 4, 5, 6, 7),
Trias Brandschutzplanung (Seite 10, 11, 14, 15, 18), Big Picture Communication (Seite 19)



www.stuttgart.de/kursaal